

## TOP 9

Auf der Ratsch, A-6820 Frastanz



Schwefel 81 | A-6850 Dornbirn | Tel: 05572 55 702 | Fax: 05572 55 705 | office-wohnen@albrechtbau.com

[www.albrechtbau.com](http://www.albrechtbau.com)

#### HINWEIS

Alle Angaben ohne Gewähr, Änderungen und Irrtümer vorbehalten.  
Weitere Angaben und Informationen entnehmen Sie der Beschreibung.

# NEUBAU WOHNANLAGE AUF DER RATSCH A-6820 FRASTANZ

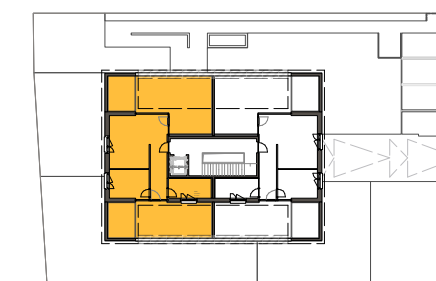
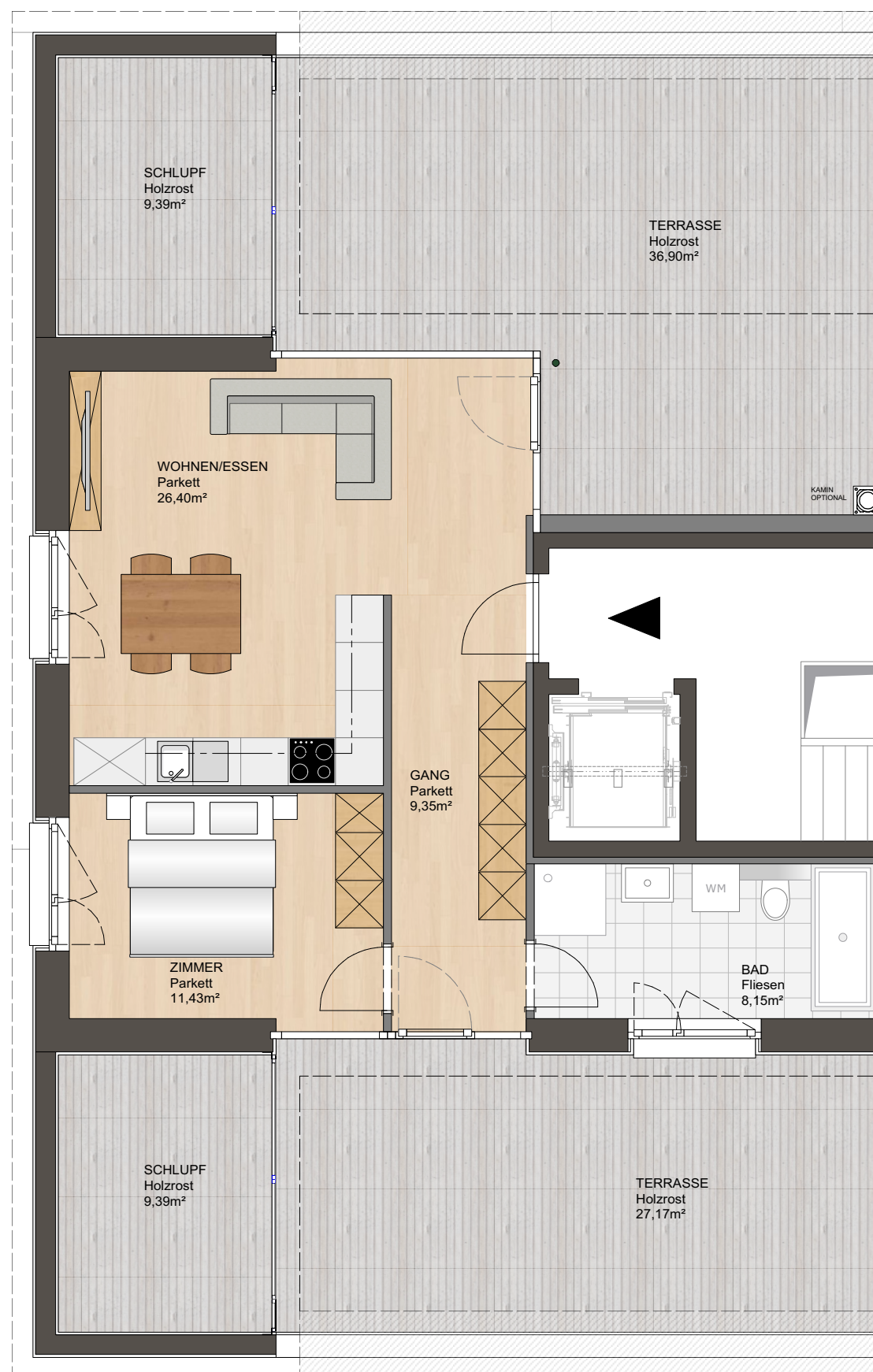
## DACHGESCHOSS - TOP 9 2-ZI-Wohnung + Terrassen

|                     |                         |
|---------------------|-------------------------|
| Stockwerk:          | DG                      |
| <b>Top:</b>         | <b>TOP 9</b>            |
| Anzahl der Zimmer:  | 2 Zimmer                |
| Wohnfläche:         | 55,32 m <sup>2</sup>    |
| Terrassenfläche:    | 64,07 m <sup>2</sup>    |
| Schlupf:            | 2 x 9,39 m <sup>2</sup> |
| Garten:             | 0 m <sup>2</sup>        |
| Keller:             | 6,28 m <sup>2</sup>     |
| Tiefgarage/Carport: | 1                       |
| Lift:               | Ja                      |

**KAUFPREIS:** € 369.655,00  
 + 1 Tiefgaragenplatz € 19.200,00  
 + Nebenkosten/  
 Einmalkosten  siehe Preisliste

**WOHNBAUFÖRDERUNG  
BASISFÖRDERUNG** keine Förderung für 2019

DIE AUSGEWIESENE WOHNBAUFÖRDERUNG IST DIE  
 BASISFÖRDERUNG UND KANN SICH AUFGRUND DER  
 PERSONENBEZOGENEN FÖRDERUNGSVORAUSSETZUNGEN ÄNDERN.  
 FÖRDERUNGEN SIND VON VERSCHIEDENEN KRITERIEN ABHÄNGIG  
 UND MÜSSEN DEMENTSPRECHEND GEPRÜFT WERDEN.

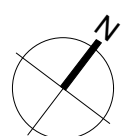


**Ihr Ansprechpartner:**

**Markus Lorenz**

**Mobil: +43 664 451 95 24**

office-wohnen@albrechtbau.com



M 1:75 (1cm = 0,75m)

